

PRIMARIE 2016

SARPI BRAMANTE CANONICA

UN QUARTIERE IN BILICO FRA

GRANDI POTENZIALITA'

CHE LO PROIETTANO VERSO UN QUARTIERE

IN TRASFORMAZIONE E AMBITO

E

ANTICHE CRITICITA'

CHE LO DEGRADANO A PERIFERIA



LE POTENZIALITA'

VIA SARPI PEDONALE:
OTTENUTA CON LA GIUNTA MORATTI, A SEGUITO DI UNA GROSSA SPINTA DAL BASSO COORDINATA DA VIVISARPI, INAUGURATA NELL'APRILE 2011, E' IL FULCRO DA CUI PARTIRE PER LA RIQUALIFICAZIONE DEL QUARTIERE



GRAZIE ALLA PRESENZA DI NUMEROSE BOTTEGHE STORICHE E ALLA COSTANZA DEI COMMERCianti AL DETTAGLIO, RIUNITI ATTORNO A SARPIDOC, LA VIA STA LENTAMENTE RIVITALIZZANDOSI, CON L'APERTURA DI NUOVE ATTIVITA' COMMERCIALI DIVERSIFICATE E DI QUALITA' SOPRATUTTO NELLA PARTE MENO COMPROMESSA DAL COMMERCIO ALL'INGROSSO

LE POTENZIALITA'

LA MULTICULTURALITA' CON LE SUE DIFFERENTI PECULIARITA' E RICCHEZZE GRAZIE ALLA PRESENZA DI DIVERSE COMUNITA' DI CUI QUELLA CINESE E' LA PIU' APPARISCENTE E DI PIU' ANTICO INSEDIAMENTO.

UN "MELTING POT" IN FIERI CON INTERESSANTI ASPETTI DI INTERAZIONE FRA COMUNITA' DIFFERENTI CHE NE FANNO UN CROGIUOLO DI INTRECCI CULTURALI ED ECONOMICI, ATTUALMENTE ANCORA IN EQUILIBRIO INSTABILE.

PRESENZA DI UN MIX DI GENERAZIONI GIOVANI/ANZIANE DI DIVERSE ESTRAZIONI SOCIALI CON UN PROGRESSIVA ATTRAZIONE DI GIOVANI COPPIE CHE PROIETTANO IL QUARTIERE VERSO UNA BELLA "COMUNITA"

LA GRADUALE APERTURA DI DIVERSI RISTORANTI ETNICI POTREBBE COSTITUIRE LA BASE PER UN QUARTIERE APERTO AI "RISTORANTI DEL MONDO" CHE POTEVA ESSERE IL LEIT-MOTIV DELLA PASSATA EXPO (OCCASIONE PERDUTA MA ANCORA IN PISTA).

LE POTENZIALITA'

INTERESSE SEMPRE PIU'
CRESCENTE PER NUOVE
START-UP GIOVANILI, NUOVI
SPAZI DI COWORKING, E
NUOVI STUDI DI GIOVANI
DESIGNERS CHE ATTIRA
GIOVANI DALLA CITTA' E DAL
MONDO



LA NUMEROSA PRESENZA DI EDIFICI COMUNALI PUO' ESSERE
UTILIZZATA PER AGEVOLARE LA DISPONIBILITA' DI SPAZI AD
AFFITTO CALMIERATO PER FACILITARE L'APERTURA DI NUOVE
ATTIVITA' E INCROCIARE ESIGENZE DI GIOVANI IMPRENDITORI

LE POTENZIALITA'



IL RECUPERO DELLA ANTICA STAZIONE DEL TRAM A CAVALLI DI VIA BRAMANTE DESTINATA A DIVENIRE SEDE DELL'ASSOCIAZIONE DEL DESIGN INDUSTRIALE (ADI) E DEL MUSEO DE "IL COMPASSO D'ORO" NON POTRA' CHE FUNGERE DA CATALIZZATORE PER QUESTE

REALTA'



LE POTENZIALITA'



LA VICINANZA DEL NUOVO EDIFICIO DELLA FONDAZIONE FELTRINELLI E' UN'ALTRA REALTA' CULTURALE CHE POTRA' AVERE UN' INFLUENZA POSITIVA SU TUTTO IL TESSUTO CIRCOSTANTE

LA FABBRICA DEL VAPORE CHE STA FINALMENTE DECOLLANDO: UN PONTE IN FIERI FRA IL QUARTIERE E LA CITTA' A COINVOLGERE NON SOLO LE REALTA' GIOVANILI. IL SUO SVILUPPO VA STUDIATO TENENDO CONTO DELLA VIVIBILITA' DEL QUARTIERE EVITANDO L'EFFETTO MOVIDA.



LE CRITICITA'

LE CRITICITA' DEL QUARTIERE SCATURISCONO TUTTE DA UNA SPECIFICA CAUSA NOTA DA TEMPO: LA MASSICCIA PRESENZA DI ATTIVITA' ALL'INGROSSO CHE ASSIEME AL SUO INDOTTO HA TRASFORMATO TUTTE LE VIE DEL QUARTIERE IN UNA PIATTAFORMA LOGISTICA PER L'INGROSSO A SCAPITO DELLA QUALITA' DELLA VITA DEGLI ABITANTI

ATTIVITA' DI CARICO E SCARICO CONTINUO CON FURGONI, AUTOVETTURE, CARRELLI E BICICLETTE, OCCUPAZIONE DI SUOLO PUBBLICO SUI MARCIAPIEDI, SUI PASSI CARRAI, SUGLI SCIVOLI PER HANDICAPPATI: TUTTO E' FINALIZZATO ALL'ATTIVITA' COMMERCIALE IN UN INTRECCIO DI INTERESSI CHE VEDE GROSSISTI E CLIENTI DEGLI STESSI VIOLARE IMPUNEMENTE REGOLE E NORMATIVE.



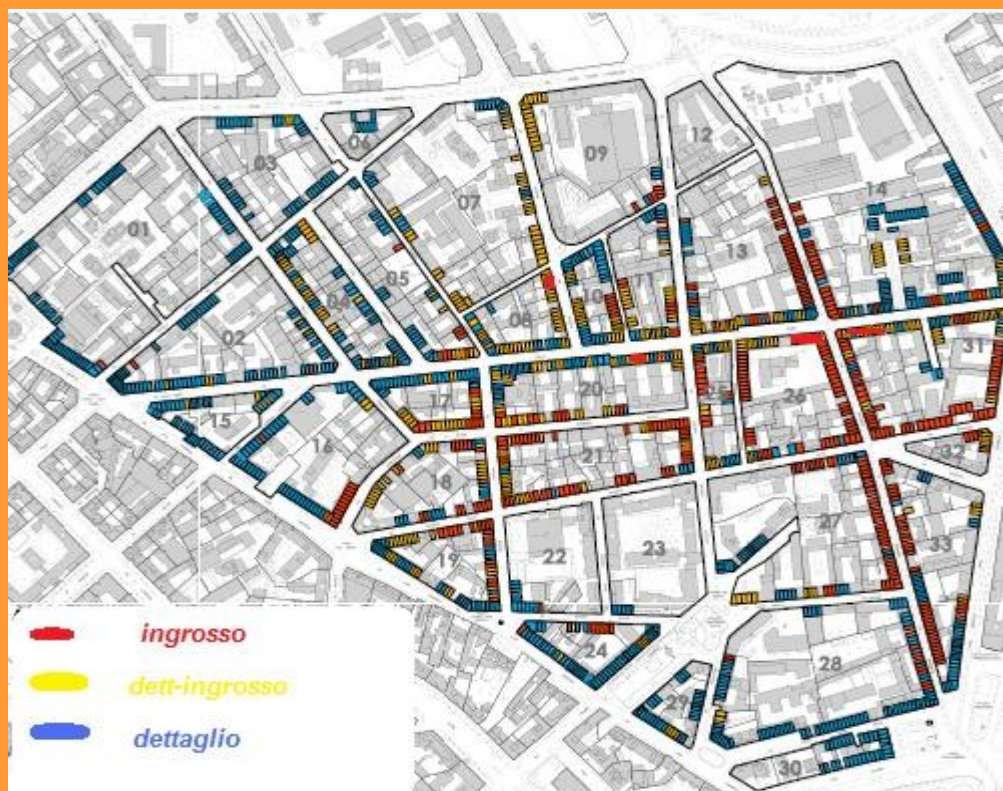
LE CRITICITA'

A MARZO 2012 DATI DELLA CAMERA DI COMMERCIO DI MILANO:

383 ESERCIZI ALL'INGROSSO

CONCENTRATI IN UN'AREA DI POCO SUPERIORE

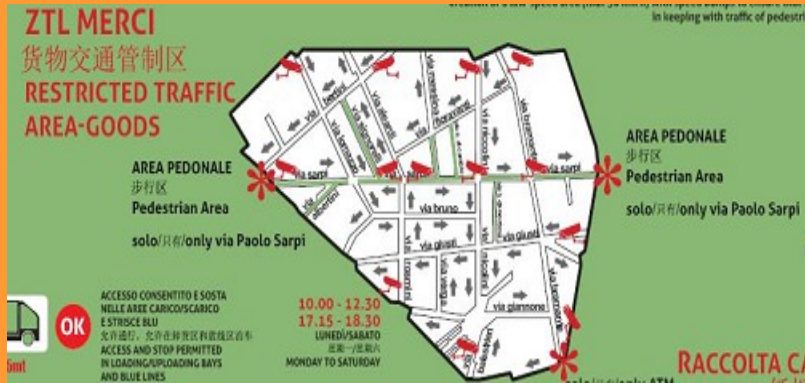
A MEZZO CHILOMETRO QUADRATO



LE CRITICITA'

FALLITO IL TENTATIVO DI DELOCALIZZAZIONE DELL'INGROSSO SOTTO L'AMMINISTRAZIONE MORATTI DOPO LA "RIVOLTA" DEL 2007 L'AMMINISTRAZIONE PISAPIA HA CERCATO DI RENDERE COMPATIBILE ATTIVITA' ALL'INGROSSO E RESIDENZA.

PER DARE ORDINE A QUESTA ATTIVITA' HA ISTITUITO E UNA ZTL MERCI CON TELECAMERE – TRASFORMATA IN UN'ISOLA AMBIENTALE DOPO LA PRIMA BOCCIATURA DEL TAR – CHE LIMITA IL CARICO E SCARICO NEI GIORNI FERIALE IN DETERMINATE FASCE ORARIE E LO VIETA NELLE GIORNATE FESTIVE.



RISULTATO: SE ALL'INTERNO DELL'ISOLA AMBIENTALE LE TELECAMERE HANNO OTTENUTO UN RISULTATO POSITIVO PER QUANTO RIGUARDA LA CIRCOLAZIONE DEI FURGONI NULLA HANNO POTUTO RISPETTO ALLA ATTIVITA' DI CARICO E SCARICO CHE CONTINUA ININTERROTTAMENTE ATTRAVERSO BICICLETTE, CARRELLI E QUANT'ALTRO

LE CRITICITA'

ZTL MERCI

**FATTA LA LEGGE TROVATO
L'INGANNO:**

OVVERO

**COME BYPASSO LE TELECAMERE
E I LIMITI DI ORARI**



LE CRITICITA'

ZTL MERCI: PARCHEGGIO SELVAGGIO

FUORI DALL'AREA DELIMITATA DALLE TELECAMERE



LE CRITICITA': ZTL MERCI

PARCHEGGIO SELVAGGIO FUORI DALL'AREA DELLE TELECAMERE:
AREA TAMOIL – VIA MONTELLO



LE CRITICITA': ZTL MERCI

PARCHEGGIO SELVAGGIO FUORI DALL'AREA DELLE TELECAMERE:
AREA ANTISTANTE CIMITERO MONUMENTALE
IN FONDO A VIA BRAMANTE



LE CRITICITA': ZTL MERCI

PARCHEGGIO SELVAGGIO FUORI DALL'AREA DELLE TELECAMERE:
INCROCIO MONTELLO-GUERCINO-DE DRAGON



IL GIOCO DEI QUATTRO
CANTONI

LE CRITICITA': ZTL MERCI

PARCHEGGIO SELVAGGIO FUORI DALL'AREA DELLE TELECAMERE:
INCROCIO MONTELLO-GUERCINO-DE DRAGON



**DOMENICHE DIVERSE
MA FURGONI SEMPRE
UGUALI, COME GLI
ORARI**

LE CRITICITA' : ZTL MERCI

PARCHEGGIO SELVAGGIO FUORI DALL'AREA DELLE TELECAMERE:
INCROCIO MONTELLO-GUERCINO-DE DRAGON



viviSarpi

**E' ARRIVATA L'ORA DI
SCARICARE:**

TUTTI A RACCOLTA

LE CRITICITA': ZTL MERCI

PARCHEGGIO SELVAGGIO FUORI DALL'AREA DELLE TELECAMERE:
PIAZZA MORSELLI



LE CRITICITA': ZTL MERCI

PARCHEGGIO SELVAGGIO FUORI DALL'AREA DELLE TELECAMERE:

VIA PROCACCINI ANGOLO MESSINA



PARCHEGGIO IN
MEZZO ALLA STRADA
E SUL MARCIAPIEDE

E IL COMMERCIO SI SVOLGE

SULLA VIA



LE CRITICITA': ZTL MERCI

E DOPO AVER PARCHEGGIATO FUORI DALL'AREA DELIMITATA

DALLE TELECAMERE.....

CARRELLI E BICICLETTE...

E IL GIOCO E' FATTO: BYPASSATI LIMITI DI ORARIO E AREE



LE CRITICITA': ZTL MERCI:

ANCHE QUANDO L'ORARIO DI CARICO E SCARICO E' RISPETTATO



LA STRADA E'
BLOCCATA E SI
TRASFORMA IN
AREA DI
CARICO E
SCARICO

LE CRITICITA': IL DEGRADO



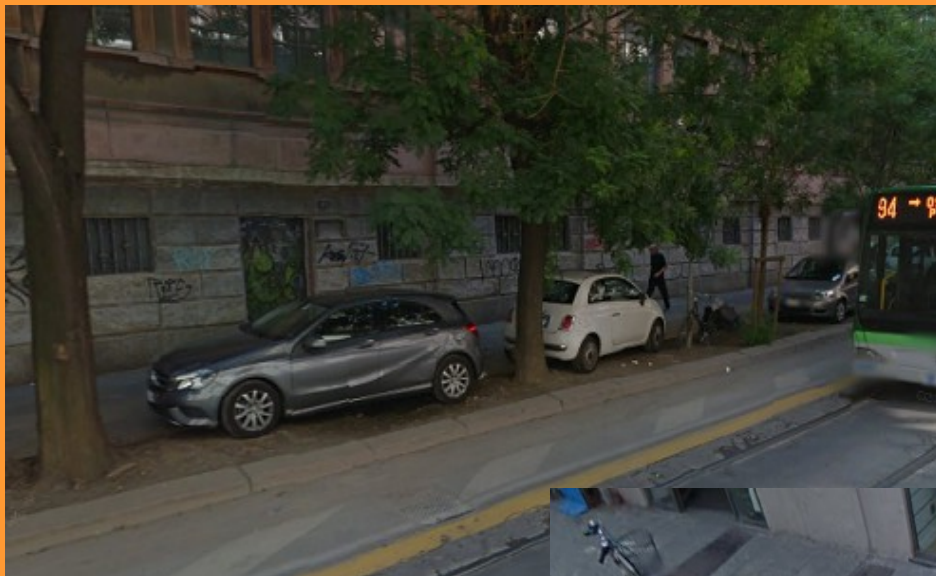
LE CRITICITA': IL DEGRADO



LE CRITICITA' L'ARREDO URBANO

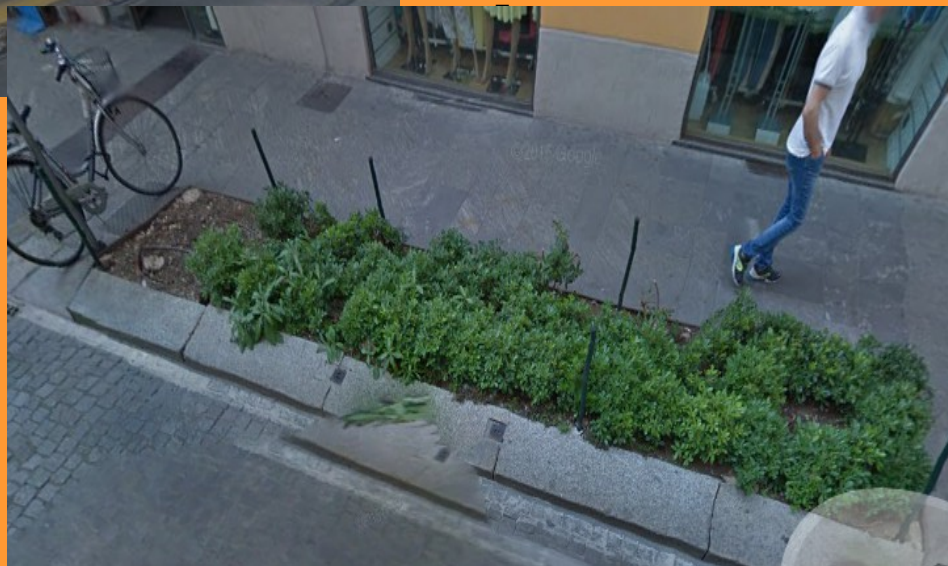


LE CRITICITA' IL VERDE PUBBLICO



LE ... AIUOLE DI VIALE MONTELLO

LE AIUOLE DI VIA SARPI



LE CRITICITA': IL PGT, UNA CHIMERA

IL PGT APPROVATO NEL MAGGIO 2012,

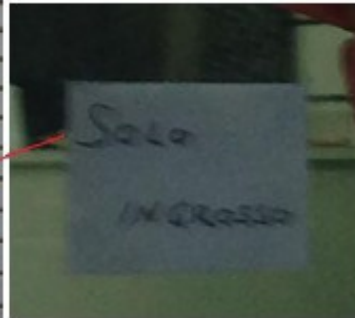
ALL'ART. 28 DEL PIANO DELLE REGOLE PRESCRIVE:

“LE ATTIVITA' DI VENDITA ALL'INGROSSO SONO CONSENTITE ESCLUSIVAMENTE NEGLI AMBITI DI RINNOVAMENTO URBANO (ARU)” NON NEI NUCLEI DI ANTICA FORMAZIONE (NAF).

E INFATTI: DICEMBRE 2013 ECCO NUOVI INGROSSI



via Sarpi 10



VIA SARPI 10

VIA MONTELLO 6



prima

via montello 12

dopo

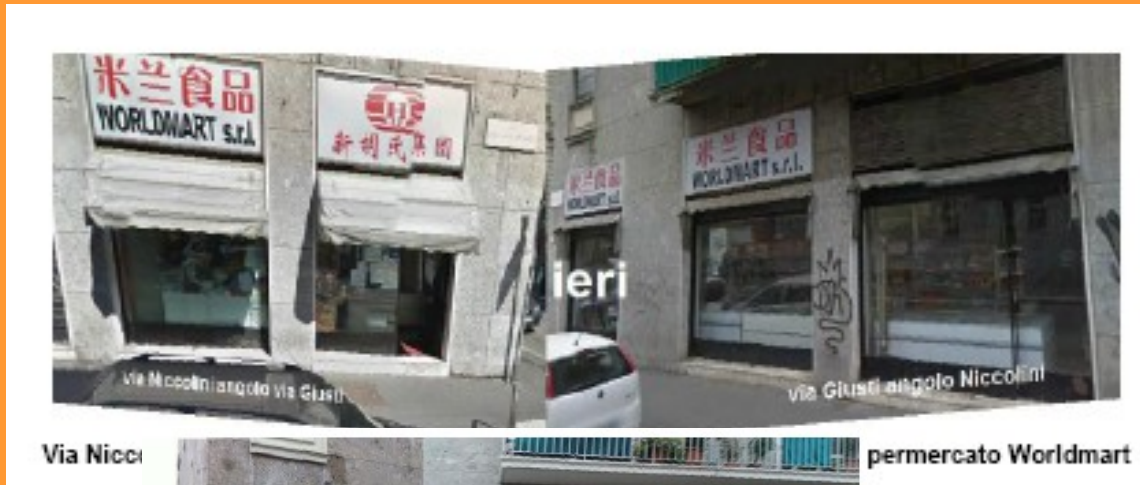
taglie grandi

viviSarpi

LE CRITICITA': IL PGT, UNA CHIMERA

E NEL GENNAIO 2014,

L'APERTURA DI NUOVI INGROSSI CONTINUA



VIA NICCOLINI 10

PRIMA



DOPO



LE CRITICITA': IL PGT, UNA CHIMERA

E LA COSA CONTINUA NEL 2015

OGGI 2016: COME SI TRASFORMERA' LA MITICA NUMBER ONE DI
VIA NICCOLINI OGGI VUOTA?



UN ALTRO INGROSSO CI ASPETTA?

LE CRITICITA': SITUAZIONI URBANISTICAMENTE BRUTTE E PERICOLOSE



PIAZZA BAIAMONTI



VIA MESSINA ANGOLO PROCACCINI

LE CRITICITA': ISOLA AMBIENTALE RAFFAZZONATA E POCO EFFICACE



**SEGNALETICA
POCO VISIBILE**



**DOSSI PER LIMITAZIONE
DI VELOCITA' RUMOROSI
E DISPOSTI IN MANIERA
POCO RAZIONALE**



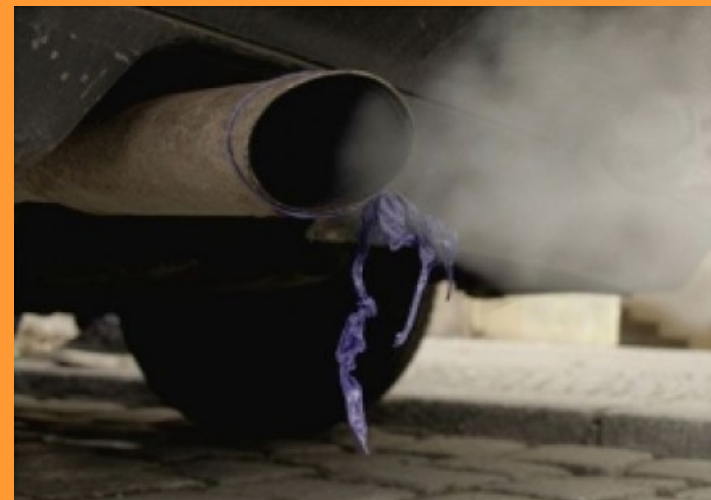
LE CRITICITA': ISOLA AMBIENTALE RAFFAZZONATA E POCO EFFICACE



**ASSENZA DI CHIARE
INDICAZIONI VISIVE AGLI
INGRESSI DELLA ZONA 30**



**TRANSITO DI
FURGONI DIESEL
VECCHI E
ALTAMENTE
INQUINANTI**



viviSarpi

**AL TERMINE DI QUESTA PANORAMICA
A LEI
TRARRE LE CONCLUSIONI
E SE VINCITORE/VINCITRICE
DELLE PRIMARIE
PENSARE A RISPOSTE
CONCRETE E REALIZZABILI.**

**L' ASPETTIAMO CON LE RISPOSTE
FRA QUALCHE MESE
NOI ALCUNE IDEE LE ABBIAMO!**

