

ELEZIONI AMMINISTRATIVE 2016

SARPI BRAMANTE CANONICA

UN QUARTIERE IN BILICO FRA

GRANDI POTENZIALITA'

**CHE LO PROIETTANO VERSO UN QUARTIERE
IN TRASFORMAZIONE E PARTICOLARMENTE
ATTRATTIVO**

E

ANTICHE CRITICITA'

CHE LO DEGRADANO A PERIFERIA



LE POTENZIALITA'

VIA SARPI PEDONALE:
OTTENUTA CON LA GIUNTA MORATTI, A SEGUITO DI UNA GROSSA SPINTA DAL BASSO COORDINATA DA VIVISARPI, INAUGURATA NELL'APRILE 2011, E' IL FULCRO DA CUI PARTIRE PER LA RIQUALIFICAZIONE DEL QUARTIERE



GRAZIE ALLA PRESENZA DI NUMEROSE BOTTEGHE STORICHE E ALLA COSTANZA DEI COMMERCianti AL DETTAGLIO, RIUNITI ATTORNO A SARPIDOC, LA VIA STA LENTAMENTE RIVITALIZZANDOSI, CON L'APERTURA DI NUOVE ATTIVITA' COMMERCIALI DIVERSIFICATE E DI QUALITA' SOPRATUTTO NELLA PARTE MENO COMPROMESSA DAL COMMERCIO ALL'INGROSSO

LE POTENZIALITA'

LA MULTICULTURALITA', CON LE SUE DIFFERENTI PECULIARITA' E RICCHEZZE GRAZIE ALLA PRESENZA DI DIVERSE COMUNITA' DI CUI QUELLA CINESE E' LA PIU' APPARISCENTE E DI PIU' ANTICO INSEDIAMENTO.

UN "MELTING POT" IN FIERI CON INTERESSANTI ASPETTI DI INTERAZIONE FRA COMUNITA' DIFFERENTI CHE NE FANNO UN CROGIUOLO DI INTRECCI CULTURALI ED ECONOMICI, ATTUALMENTE ANCORA IN EQUILIBRIO INSTABILE.

PRESENZA DI UN MIX DI GENERAZIONI GIOVANI-ANZIANE DI DIVERSE ESTRAZIONI SOCIALI CON UN CRESCENTE RICHIAMO DI GIOVANI COPPIE CHE PROIETTANO IL QUARTIERE VERSO UNA "COMUNITA" IN CUI CI SI CONOSCE E CI SI FREQUENTA.

LE POTENZIALITA'

GRADUALE APERTURA DI RISTORANTI ETNICI, BASE PER UN QUARTIERE APERTO AI “*RISTORANTI DEL MONDO*” CHE POTEVA ESSERE IL LEIT-MOTIV DELLA PASSATA EXPO (OCCASIONE PERDUTA MA ANCORA IN PISTA).

La ravioleria cinese di via Sarpi



Ristorante eritreo di via Canonica

LE POTENZIALITA'

NUOVE START-UP GIOVANILI, NUOVI SPAZI DI COWORKING, NUOVI STUDI DI GIOVANI DESIGNERS CHE INTERESSANO E ATTRAGGONO GIOVANI DALLA CITTA' E DAL MONDO



Bar Otto via Sarpi 8



Presso via Sarpi 60



Impact HUB via Sarpi 8

LE POTENZIALITA'

**ADI – ASSOCIAZIONE DESIGN
INDUSTRIALE**



**FONDAZIONE
FELTRINELLI**



**FABBRICA DEL
VAPORE**



**TRE REALTA' CULTURALI CHE POSSONO COSTITUIRE LA
BASE PER LA NASCITA DI UN POLO INTERCULTURALE DI
RIFERIMENTO PER TUTTA LA CITTA'**

LE POTENZIALITA'

LE NOSTRE PROPOSTE

LE POTENZIALITA' ORA EVIDENZIATE DEVONO ESSERE A NOSTRO AVVISO SOSTENUTE E POTENZIATE PER VALORIZZARE QUELLE SPECIFICITA' GIA' OGGI ESISTENTI CAPACI DI:

- ATTRARRE LE GIOVANI GENERAZIONI, CHE POSSONO TROVARE QUI LE CONDIZIONI IDEALI PER SVILUPPARE LA LORO CREATIVITA';
- “*COCCOLARE*” GLI ANZIANI ABITANTI, CHE POSSONO TROVARE NEL CLIMA DI COMUNITA' CHE ANCORA SI RESPIRA, UNA MIGLIORE QUALITA' DI VITA;
- ESSERE DI RICHIAMO PER TUTTA LA CITTA', CHE PUO' TROVARE QUI UN MIX DI MODERNITA' IN SINTONIA CON IL VECCHIO QUARTIERE;
- DIVENTARE UN RIFERIMENTO IMPORTANTE DI BUONA INTEGRAZIONE FRA DIFFERENTI COMUNITA';
- FARE ASSAPORARE UN RESPIRO INTERNAZIONALE GRAZIE ALL'INSEDIAMENTO DI ELEMENTI DEL COMMERCIO ETNICO DI QUALITA', DI STUDI DI DESIGNERS INTERNAZIONALI, DI RISTORANTI DALLE DIVERSE PARTI DEL MONDO, DI SCAMBI CULTURALI FRA REALTA' DIFFERENTI

LE POTENZIALITA'

LE NOSTRE PROPOSTE

QUESTE POTENZIALITA' DEVONO TROVARE NELL'AMMINISTRAZIONE LA CAPACITA' DI INDIRIZZO PER FAR DIVENIRE QUESTO QUARTIERE UN NUOVO POLO MULTI E INTER-CULTURALE, UN NUOVO "SARPI DESIGN DISTRICT" NON ORIENTATO NE' ALLA SOLA ATTIVITA' COMMERCIALE NE' ALLA FAMIGERATA "CHINATOWN TURISTICA".

UN INDIRIZZO DI PROSPETTIVA, QUINDI, SU CUI COINVOLGERE ATTORI DIVERSI E CONVOGLIARE INTERESSI E RISORSE SIA PUBBLICHE SIA PRIVATE MEDIANTE POLITICHE ATTIVE PER IL COMMERCIO E STRUMENTI DI RIQUALIFICAZIONE URBANISTICA.

IL DUC RILANCIATO E RIQUALIFICATO NON SOLO COME STRUMENTO DI PROMOZIONE COMMERCIALE MA ANCHE COME STRUMENTO DI RIGENERAZIONE URBANA PUO' ESSERE IL PUNTO DI FORZA DI QUESTA AZIONE.

LA NUMEROSA PRESENZA DI EDIFICI COMUNALI PUO' ESSERE UTILIZZATA PER AGEVOLARE LA DISPONIBILITA' DI SPAZI AD AFFITTO CALMIERATO PER FACILITARE L'APERTURA DI NUOVE ATTIVITA' E INCROCIARE ESIGENZE DI GIOVANI IMPRENDITORI

LE POTENZIALITA'

LE NOSTRE PROPOSTE

UN QUARTIERE APERTO SENZA PORTALI A
DEFINIRNE LA CHIUSURA E L'ETNICITA', UN
CROCEVIA DI CULTURE E APPARTENENZE DIVERSE
PROVENIENTI DA TUTTO IL MONDO



LE CRITICITA': L'INGROSSO

MASSICIA PRESENZA DI ATTIVITA' ALL'INGROSSO,
CHE ASSIEME AL SUO INDOTTO HA TRASFORMATO TUTTO IL
QUARTIERE IN UNA PIATTAFORMA LOGISTICA PER L'INGROSSO A
SCAPITO DELLA QUALITA' DELLA VITA DEGLI ABITANTI.

**ATTIVITA' DI CARICO E SCARICO CONTINUO CON FURGONI,
AUTOVETTURE, CARRELLI E BICICLETTE, OCCUPAZIONE DI SUOLO
PUBBLICO SUI MARCIAPIEDI, SUI PASSI CARRAI, SUGLI SCIVOLI PER
HANDICAPPATI: TUTTO E' FINALIZZATO ALL'ATTIVITA' COMMERCIALE
IN UN INTRECCIO DI INTERESSI CHE VEDE GROSSISTI E CLIENTI DEGLI
STESSI VIOLARE IMPUNEMENTE REGOLE E NORMATIVE.**

A MARZO 2012 DAI DATI DELLA CAMERA DI COMMERCIO DI MILANO:

383 ESERCIZI ALL'INGROSSO

CONCENTRATI IN UN'AREA DI POCO SUPERIORE

A MEZZO CHILOMETRO QUADRATO



L'INGROSSO: LE NOSTRE PROPOSTE

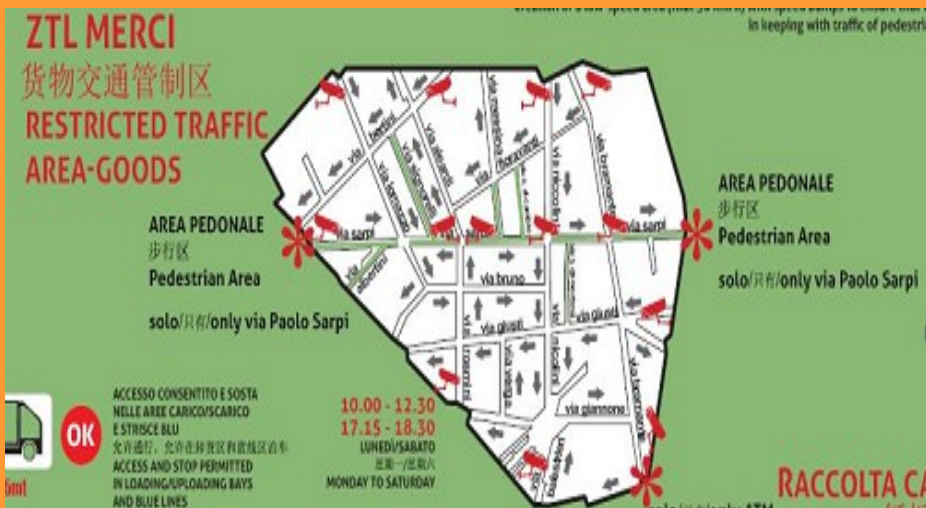
**IL DECENTRAMENTO DELL'ATTIVITA'
ALL'INGROSSO IN AREE IDONEE
RESTA SEMPRE L'OBIETTIVO
PRINCIPALE DI LUNGO PERIODO DA
PERSEGUIRE ATTRAVERSO ACCORDI
SPECIFICI CON I COMMERCianti
CINESI E COINVOLGENDO ANCHE IL
CONSOLE**

LE CRITICITA': LA ZtL merci

FALLITO IL TENTATIVO DI DELOCALIZZAZIONE DELL'INGROSSO SOTTO L'AMMINISTRAZIONE MORATTI DOPO LA "RIVOLTA" DEL 2007, L'AMMINISTRAZIONE PISAPIA HA SEGUITO LA STRADA DI RENDERE COMPATIBILE L'ATTIVITA' ALL'INGROSSO CON LA RESIDENZA.

PER DARE ORDINE A QUESTA ATTIVITA' HA ISTITUITO LA ZTL MERCI CON TELECAMERE, TRASFORMATA IN ISOLA AMBIENTALE DOPO LA PRIMA BOCCIATURA DEL TAR.

LA ZTL MERCI LIMITA IL CARICO E SCARICO IN DETERMINATE FASCE ORARIE NEI GIORNI FERIALE E LO VIETA NELLE GIORNATE FESTIVE



I PUNTI DEBOLI DELLA ZTL MERCI

fatta la legge

.....trovato l'inganno!

ovvero

**se la ZtL mi limita il carico e scarico
dentro il quartiere ...**

**... ecco come ti bypasso telecamere e
limiti di orario**

I PUNTI DEBOLI DELLA ZTL MERCI

PARCHEGGIO SELVAGGIO
FUORI DALL'AREA DELIMITATA DALLE TELECAMERE



ZTL MERCI

PARCHEGGIO SELVAGGIO AREA TAMOIL – VIA MONTELLO



ZTL MERCI

PARCHEGGIO SELVAGGIO: AREA ANTISTANTE CIMITERO MONUMENTALE IN FONDO A VIA BRAMANTE



ZTL MERCI

PARCHEGGIO SELVAGGIO: INCROCIO MONTELLO-GUERCINO-DE DRAGON



IL GIOCO DEI QUATTRO CANTONI



ZTL MERCI

PARCHEGGIO SELVAGGIO: INCROCIO MONTELLO-GUERCINO-DE DRAGON

TUTTI A RACCOLTA



**E' ARRIVATA L'ORA DI
SCARICARE:**

ZTL MERCI

PARCHEGGIO SELVAGGIO: PIAZZA MORSELLI E..



**.. VIA PROCACCINI
ANGOLO MESSINA**



viviSarpi

I PUNTI DEBOLI DELLA ZTL MERCI

**E DOPO AVER PARCHEGGIATO FUORI DALL'AREA ZtL
CARRELLI E BICICLETTE... E IL GIOCO E' FATTO:
BYPASSATI LIMITI DI ORARIO E AREE**



**E ALL'INTERNO DELLA ZTL NELLE ORE
CONSENTITE LA STRADA E' BLOCCATA E SI
TRASFORMA IN PIATTAFORMA PER CARICO
E SCARICO**

ZtL Merci: LE NOSTRE PROPOSTE

**NESSUNA CANCELLAZIONE
MA MIGLIORE MESSA A PUNTO,**

**AD ESEMPIO, SPOSTAMENTO
DELLA TELECAMERA
DALL'INCROCIO MONTELLO-
GIORGIONE ALL'INIZIO DI VIA
MONTELLO**



ZtL Merci: LE NOSTRE PROPOSTE

DISSUASORI DELLA SOSTA NELLE
AREE ESTERNE ALLA ZTL AL FINE DI
FARE CESSARE L'ABUSO DI
UTILIZZARLE COME AREE DI
CARICO-SCARICO, E OTTENERE
ANCHE LA PROTEZIONE DEGLI
SCIVOLI PER GLI HANDICAPPATI



Esempio: incrocio Guercino-
Montello - De Dragon

LE CRITICITA': IL PGT, UNA CHIMERA

IL PGT APPROVATO NEL MAGGIO 2012,

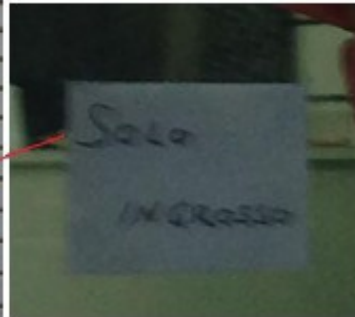
ALL'ART. 28 DEL PIANO DELLE REGOLE PRESCRIVE:

“LE ATTIVITA' DI VENDITA ALL'INGROSSO SONO CONSENTITE ESCLUSIVAMENTE NEGLI AMBITI DI RINNOVAMENTO URBANO (ARU)” NON NEI NUCLEI DI ANTICA FORMAZIONE (NAF).

E INFATTI: DICEMBRE 2013 ECCO NUOVI INGROSSI



via Sarpi 10



VIA SARPI 10

VIA MONTELLO 6



prima

via montello 12

dopo

viviSarpi

LE CRITICITA': IL PGT, UNA CHIMERA

GENNAIO 2014: L'APERTURA DI NUOVI INGROSSI CONTINUA



VIA NICCOLINI 10

E LA COSA CONTINUA NEL
2015 e NEL nel 2016



viviSarpi

IL PGT: LE NOSTRE PROPOSTE

**CONFERMA DELLA NORMA CHE
IMPEDISCE APERTURAA DI NUOVI
INGROSSI NEI NAF**

E IN PIU':

- DEFINIZIONE DI SANZIONI CERTE E ADEGUATE PER CHI SGARRA**
- STRETTA COLLABORAZIONE CON LA CAMERA DI COMMERCIO PER EVITARE L'APERTURA DI NUOVI INGROSSI**

LE CRITICITA': ISOLA AMBIENTALE RAFFAZZONATA E POCO EFFICACE



**DOSSI PER LIMITAZIONE DI VELOCITA'
RUMOROSI E DISPOSTI IN MANIERA
POCO RAZIONALE**

**SEGNALETICA
POCO VISIBILE**



**TRANSITO DI
FURGONI
DIESEL
VECCHI E
ALTAMENTE
INQUINANTI**



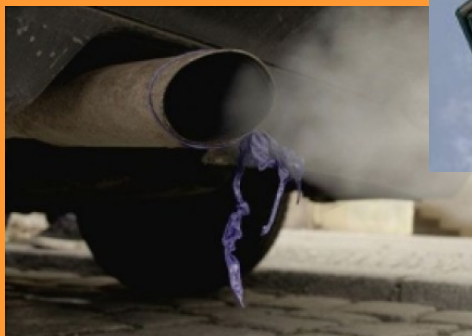
ISOLA AMBIENTALE E ZONA 30: LE NOSTRE PROPOSTE



**MIGLIORE VISIBILITA' ZONA 30 CON
SEGNALETICA ORIZZONTALE AGLI
INGRESSI DELLA ZONA**



**RIPOSIZIONAMENTO DISSUASORI
VELOCITA' AGLI INGRESSI DELLA
ZONA 30 E UTILIZZO DISSUASORI
MENO RUMOROSI**



**CONTROLLO CON TELECAMERE
DELLE AUTOVETTURE INQUINANTI IL
CUI TRANSITO NON È CONSENTITO
NEI MESI INVERNALI**

LE CRITICITA': DEGRADO E SPORCIZIA



LE CRITICITA': IL DEGRADO e SPORCIZIA



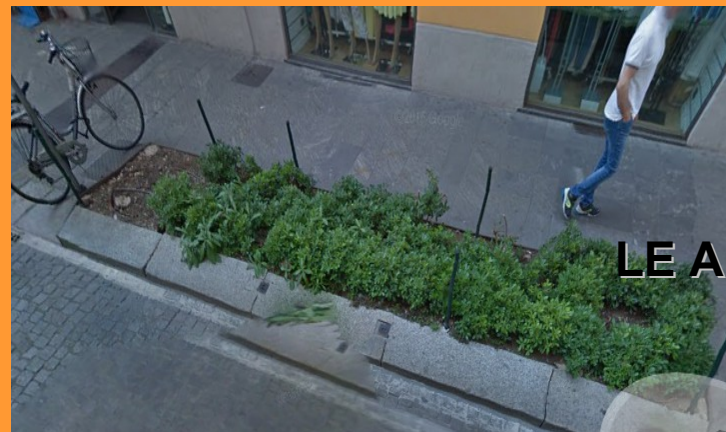
LE CRITICITA': DEGRADO NELL'ARREDO URBANO



LE CRITICITA' IL VERDE PUBBLICO



LE ... AIUOLE DI VIALE MONTELLO



LE AIUOLE DI VIA SARPI

RIQUALIFICAZIONE DEL VERDE: LE NOSTRE PROPOSTE



Aiuole di via Montello



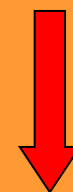
RIQUALIFICAZIONE DEL VERDE E RIQUALIFICAZIONI URBANISTICHE:LE NOSTRE PROPOSTE



Da così



... a così



Piazza Morselli

LE CRITICITA': SITUAZIONI URBANISTICHE BRUTTE E PERICOLOSE



NECESSITA' DI UNA RISISTEMAZIONE URBANISTICA ANCHE PER RENDERLA PIU' IN LINEA CON LA VIA SARPI PEDONALE, CON IL PIAZZALE DEL CIMITERO MONUMENTALE OGGI RINNOVATO ED ELIMINARE PROBLEMI DI SICUREZZA VIABILISTICA E PEDONALE.

CASELLI DAZIARI IN CONDIZIONI DI DEGRADO

PIAZZUOLE CENTRALI IN CEMENTO E ASFALTO DA TRASFORMARE IN AIUOLE E ABBELLIRLE

RIQUALIFICAZIONI URBANISTICHE CON RIQUALIFICAZIONE DEL VERDE

LE NOSTRE PROPOSTE



Piazza Baiamonti

LE CRITICITA': SITUAZIONI URBANISTICHE BRUTTE E PERICOLOSE



VIA MESSINA ANGOLO PROCACCINI

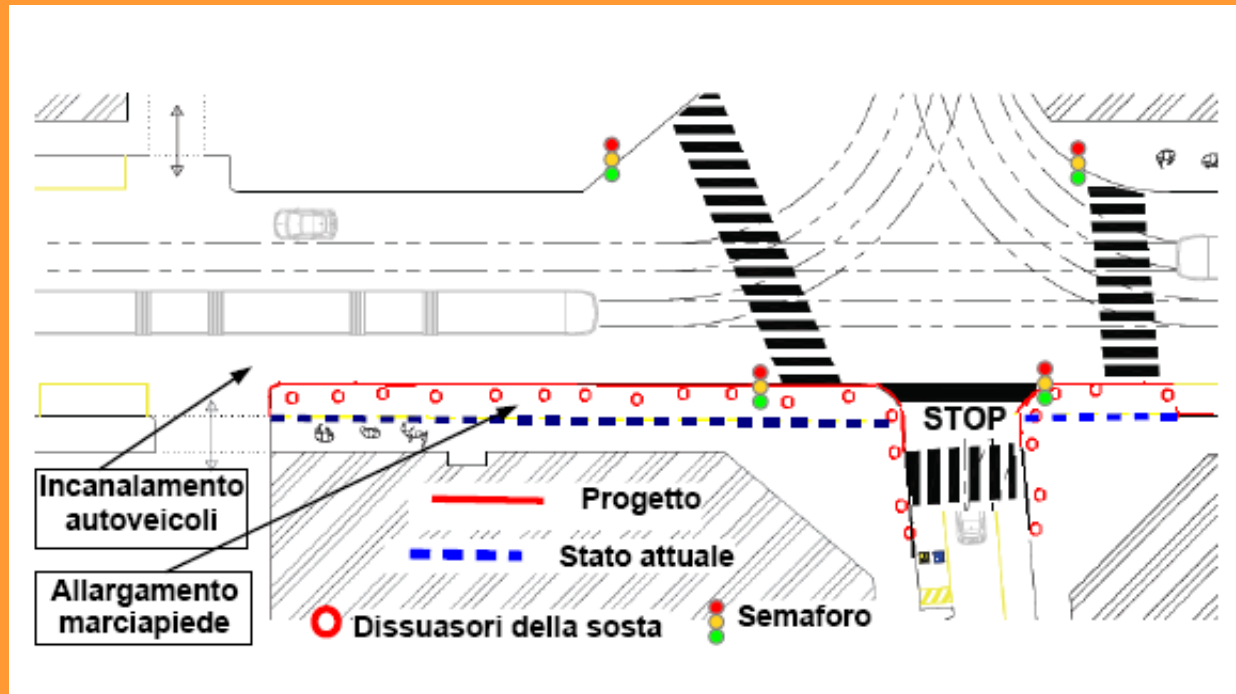
NECESSITA' DI UN INTERVENTO PER IL RIORDINO DELLA MOBILITA':

- PERICOLO PER GLI ATTRAVERSAMENTI PEDONALI,**
- USCITA DEI TRAM NON CONTROLLATI DA SEMAFORI,**
- PROSSIMITA' FABBRICA DEL VAPORE CHE RICHIAMA AFFLUSSO DI AUTOVEICOLI SENZA AREE DI PARCHEGGIO,**
- SOPPRESSIONE DI FERMATA DEL TRAM PER LASCIARE SPAZIO A FURGONI E AUTOCARRI PER CARICO E SCARICO IN MEZZO ALLA STRADA**

RIQUALIFICAZIONI URBANISTICHE LE NOSTRE PROPOSTE



Da così



... a così



via Messina
angolo
Procaccini



LE CRITICITA': SITUAZIONI URBANISTICHE BRUTTE E PERICOLOSE



PIAZZA GRAMSCI

**POCO USUFRUIBILE,
BRUTTA, RICHIEDE UNA
COMPLETA REVISIONE**

**L'AREA PEDONALE E'
DIVENTATA UN PARCHEGGIO
CONTINUO. PARTE DELL'AREA
E' AD USO ESCLUSIVO DI
CARREFOUR CON AUTOTRENI**



**CHE SI MOVIMENTANO
PER CARICO/ SCARICO
CON PERICOLO DI
INCOLUMITA' PER I
PEDONI, SPORCIZIA E
DEGRADO DELLA
PIAZZA**

**QUI I PROGETTI CI SONO GIÀ, DISCUSSI IN CDZ 8:
BASTA ATTUARLI**

**AL TERMINE DI QUESTA PANORAMICA
A LEI
TRARRE LE CONCLUSIONI!**

**PENSI A SOLUZIONI
CONCRETE E REALIZZABILI,
IMPEGNI SERI VERSO IL QUARTIERE,
CHE DOVRANNO TRADURSI IN FATTI
QUALORA DIVENTASSE LEI IL FUTURO
SINDACO DI MILANO.**

**L' ASPETTEREMO AL VARCO PERCHE'
QUESTI IMPEGNI SIANO POI MANTENUTI**